

BOND-III



FARK YARATIN

VÜCUT DIŞI TANISAL KULLANIM İÇİN

Advancing Cancer Diagnostics
Improving Lives

Leica
BIO SYSTEMS

KESİNLİK VE ZAMANLAMA AÇISINDAN FARK YARATIN

Patoloji uzmanlarının hastalara kesin bir tanı sağlayabilmesi için vakayı tamamlamaları gerekir.

BOND-III, protokol adımlarını eş zamanlı olarak işler. Bu sayede tek bir BOND-III, beş vakayı (30 lam) 2,5 Saat içinde tamamlar. Birden fazla alet kullanan laboratuvarlar için işlemler daha hızlı gerçekleştirilebilir.

Tam vaka teslimi için patoloji uzmanınızın TAT beklentilerinin ötesine geçin.

Ort. TAT	HEMATOPATOLOJİ PANELLERİ			
	Panel A 2:33:06	Panel B 2:36:07	Panel C 2:28:39	Panel D 2:28:39
	BCL2	BCL2	BCL2	BCL2
	BCL6	BCL6	CD3	BCL6
	CD3	CD3	CD5	CD3
	CD5	CD5	CD10	CD10
	CD10	CD10	CD20	CD20
	CD20	CD20	CD21	CD45
	CD21	CD21	CD23	Ki67
	CD23	CD23	Cyclin D1	TdT
	Siklin D1	Siklin D1	Kappa	
	Kappa	Ki67	Lambda	
	Lambda			

Onkolojide NCCN Klinik Uygulama Kılavuzları (NCCN Kılavuzları®)
Hodgkin Dışı Lenfomalar. Sürüm 4.2014.

SON LAMI İLK LAMLA BİRLİKTE TESLİM EDİN... ÇÜNKÜ ÖNEMLİ OLAN TÜM VAKADIR

LABORATUVAR YÖNETİMİNDE FARK YARATIN

Kullanılmayan her alanı çalışmaya katın. BOND-III cihazının küçük kaplama alanı, laboratuvarınızın değerini artırır.

Sahip olduğunuz alanla, giderek artan lam hacimlerinin taleplerini karşılayın. BOND-III cihazı, sadece en küçük bağımsız İHK/İSH boyama sistemi olmayıp aynı zamanda metrekare başına en fazla sayıda lam üreten bir sistemdir.

BOND-III ile laboratuvarınızın her bir parçasının işlemini sağlayabilirsiniz.

	360 lam / gün		141 lam m²/gün
	270 lam / gün		92 lam m²/gün
	210 lam / gün		88 lam m²/gün

Tüm aletler yayınlanan verilerden 1:63 ölçeğinde seçilmiştir.

EKİP VERİMLİLİĞİNDE FARK YARATIN

BOND-III sistemi, optimize edilmiş kullanıcı deneyiminin genel görevleri hızlı ve verimli hale getirmesi nedeniyle, yüksek performanslı ekipler kurmaya yardımcı olur.

SİZİN İŞ AKIŞINIZ, SİZİN TARZINIZ

- » Bağımsız tepler, esnek vaka yönetimine olanak tanır.
- » Rastgele reaktif erişimi ile sürekli çalıştırın. İhtiyacınız olan her an antikorları ve görüntüleme sistemlerini yükleyin.



KULLANICI GÖZ ÖNÜNDE BULUNDURULARAK TASARLANMIŞ BİR ARAYÜZ

Laboratuvarların
93%
'ü BOND'un en güvenilir olduğunu belirtmektedir.*

SÜRPRİZ YOK

En yoğun laboratuvarların hacimleriyle başa çıkın – BOND-III sisteminin benzersiz güvenilirliği sayesinde her yeni günü güvenle karşılayın.

BİR SONRAKİ ADIMINIZA IŞIK TUTUN

Benzersiz aktif aydınlatma sistemi ile tek bakışta kimyasal reaktif seviyelerinden ve durum değişikliklerinden emin olun.

- » Şişeleri dilediğiniz zaman doldurun.
- » Şişelere dikkat edilmesi gerektiğinde görsel uyarılar.



VÜCUT DIŞI TANISAL KULLANIM İÇİN

* Bağımsız bir anketteki müşterilere göre

VISION24

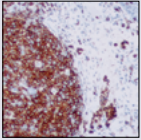


LABORATUVAR STANDARTLARINI ARTIRARAK FARK YARATIN

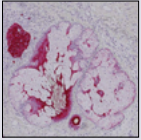
BOND, laboratuvar uygulamasında yeni standartlar belirlemenize yardımcı olacak eksiksiz bir İHK ve İSH sistemidir.

YÜKSEK KALİTELİ BOYAMA

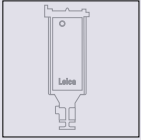
Yanıt sağlayabilmeniz için netlik sağlıyoruz.



» **KULLANIMA HAZIR REAKTİFLER**
BOND Kompakt Polimer Algılama özelliğini kullanan Novocastra HD BOND RTU serisi, patoloji uzmanlarının güvenebileceği, bağımsız olarak karşılaştırmalı değerlendirmeye tabi tutulmuş benzersiz klonlar sağlar.



» **ALGILAMA**
BOND Kompakt Polimer Algılama teknolojisi, hem fare hem de tavşan antikorları için oldukça hassas boyama olanağı sağlar. Ayrıca CISH ve İHK tekniklerinde uygulanır.



» **BOND UNIVERSAL COVERTILE**
Tutarlı boyama sağlar ve değerli hasta örneklerinin morfolojisini korur. Oldukça düşük atık hacimleri üreterek atık yönetimi ve imha maliyetlerini minimum düzeye indirir.



İŞ AKIŞI ÇÖZÜMLERİ

Geleceğin olasılıklarından yararlanın.

» **BOND LIS-ip**
BOND'un LIS'den test taleplerini almasına ve gereksiz veri girişinin engellenmesine olanak tanır.

» **BOND-ADVANCE AĞI**
Laboratuvarınızı en akıllı şekilde büyütün. Tüm reaktiflerin ve sarf malzemelerinin yanı sıra 30'a varan BOND'u tek bir ağda bağlayın ve yönetin.

» **CEREBRO**
CEREBRO örnek izleme ve akış yönetimi ile hasta güvenliğinizi, verimliliğinizi ve laboratuvar özelleştirmenizi iyileştirin.

BOND-III TEKNİK ÖZELLİKLERİ

Boyutlar	790 mm (G) x 1378 mm (Y) x 806 mm (D)
Ağırlık (kuru)	238 kg
Lam kapasitesi	30
Reaktif kabı kapasitesi	7 mL, 30 mL ve Titrasyon Konteynerleri
Reaktif alanı sayısı	36
Kimyasal reaktif kabı kapasitesi	2 L veya 5 L
Tehlikeli atık kabı kapasitesi	5 L
Standart kimyasal atık konteyneri kapasitesi	2 x 5 L
Güç tüketimi	1200 VA

LEICA BIOSYSTEMS

Leica Biosystems – dünya çapında güçlü bir müşteri hizmetleri ağına sahip uluslararası bir şirket.

En yakın satış bürosu veya distribütörünüz hakkında ayrıntılı iletişim bilgileri için lütfen web sitemizi ziyaret edin:

[LeicaBiosystems.com](https://www.LeicaBiosystems.com)

Tüm ürünler bölgenizde mevcut değildir

VÜCUT DIŞI TANISAL KULLANIM İÇİN

Telif Hakkı © 2023, Leica Biosystems Melbourne Pty Ltd, Melbourne, Avustralya. LEICA ve Leica Logosu, Leica Microsystems IR GmbH şirketinin tescilli ticari markalarıdır. CEREBRO, Novocastra ve BOND, Leica Biosystems ve iştiraklerinin ticari markalarıdır.