

SISTEMA DE TINCIÓN IHC E ISH COMPLETAMENTE AUTOMATIZADO

BOND-III



MARCAR LA DIFERENCIA

SOLO PARA USO DIAGNÓSTICO IN VITRO

Advancing Cancer Diagnostics
Improving Lives

Leica
BIO SYSTEMS

MARCA LA DIFERENCIA EN PRECISIÓN Y PUNTUALIDAD

Los patólogos necesitan el caso completo para proporcionar a los pacientes un diagnóstico preciso.

BOND-III procesa pasos del protocolo simultáneamente. Esto permite que un solo BOND-III complete cinco casos (30 portaobjetos) en 2,5 horas. Para laboratorios con múltiples instrumentos, las velocidades pueden ser incluso más rápidas. Supere las expectativas de tiempo de respuesta de su patólogo para la entrega completa de casos.

Tiempo de respuesta promedio	PANELES DE HEMATOPATOLOGÍA			
	Panel A 2:33:06	Panel B 2:36:07	Panel C 2:28:39	Panel D 2:28:39
	BCL2	BCL2	BCL2	BCL2
	BCL6	BCL6	CD3	BCL6
	CD3	CD3	CD5	CD3
	CD5	CD5	CD10	CD10
	CD10	CD10	CD20	CD20
	CD20	CD20	CD21	CD45
	CD21	CD21	CD23	Ki67
	CD23	CD23	Cyclin D1	TdT
	Cyclin D1	Cyclin D1	Kappa	
	Kappa	Ki67	Lambda	
	Lambda			

NCCN Clinical Practice Guidelines in Oncology (NCCN Guidelines®) Non-Hodgkin's Lymphomas. Versión 4.2014.

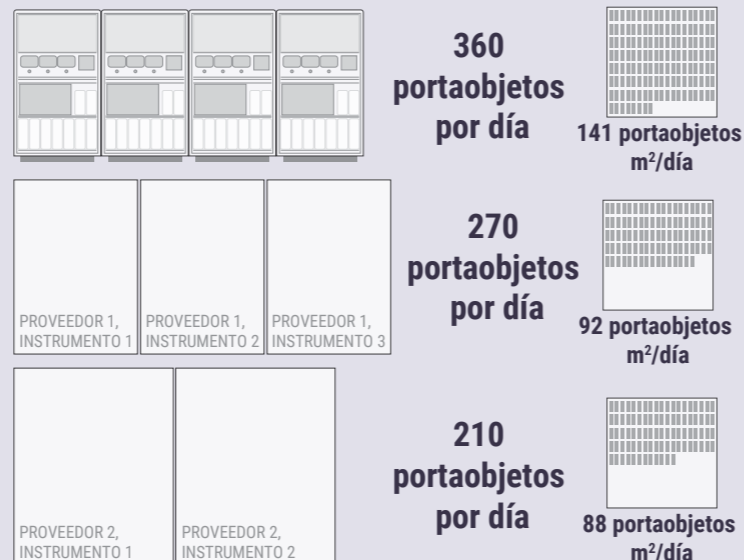
ENTREGUE EL ÚLTIMO PORTAOBJETOS CON EL PRIMERO... PORQUE ES EL CASO COMPLETO LO QUE IMPORTA

MARQUE LA DIFERENCIA EN LA GESTIÓN DEL LABORATORIO

Ponga cada centímetro de espacio a trabajar. El pequeño espacio que ocupa el instrumento BOND-III aumenta el valor de su laboratorio.

Satisfaga las demandas cada vez mayores de volúmenes de portaobjetos con el espacio del que dispone. El instrumento BOND-III no solo es el equipo de tinción IHC/ISH autónomo más pequeño, también produce la mayor cantidad de portaobjetos por metro cuadrado.

Con el BOND-III, puede hacer que cada centímetro de su laboratorio cuente.



Todos los instrumentos dibujados a escala 1:63 a partir de datos publicados.

MARQUE LA DIFERENCIA EN LA PRODUCTIVIDAD DEL EQUIPO

El sistema BOND-III ayuda a crear equipos de alto rendimiento ya que su experiencia de usuario optimizada hace que las tareas comunes sean rápidas y eficientes.



UNA INTERFAZ DISEÑADA PENSANDO EN EL USUARIO

SU FLUJO DE TRABAJO, SU MÉTODO

- » Las bandejas independientes permiten una flexible gestión de casos.
- » Ejecute de forma continua con acceso aleatorio a reactivos. Cargue anticuerpos y sistemas de detección cuando los necesite.



93% de los laboratorios dicen que BOND es el más fiable.*

SIN SORPRESAS

Soporte los volúmenes de los laboratorios más activos: aborde cada día con seguridad con la fiabilidad inigualable del sistema BOND-III.

ILUMINE SU PRÓXIMO PASO

Determine, de un vistazo, los niveles de reactivos a granel con el exclusivo sistema de iluminación activa.

- » Llene botellas en cualquier momento.
- » Alertas visuales cuando las botellas necesitan atención.



SOLO PARA USO DIAGNÓSTICO IN VITRO

* De acuerdo con los clientes en una encuesta independiente

VISION 24



BIOPSIA



PREANALÍTICAS



TINCIÓN PRIMARIA



IHC/ISH



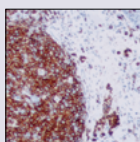
IMAGEN

MARQUE LA DIFERENCIA ELEVANDO LOS ESTÁNDARES DEL LABORATORIO

El BOND es un sistema IHC e ISH completo que le ayuda a establecer nuevos estándares en la práctica de laboratorio.

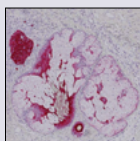
TINCIÓN DE ALTA CALIDAD

Proporcionamos claridad para que pueda proporcionar las respuestas.



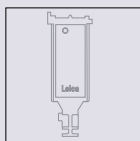
» REACTIVOS LISTOS PARA USAR

El intervalo HD BOND RTU de Novocastra, que utiliza BOND Compact Polymer Detection, ofrece exclusivos clones de referencia de forma independiente, en los que los patólogos pueden confiar.



» DETECCIÓN

La tecnología BOND Compact Polymer Detection proporciona tinciones altamente sensibles para anticuerpos de ratón y de conejo. También funciona en las técnicas CISH e IHC.



» BOND UNIVERSAL COVERTILE

Garantiza una tinción uniforme y preserva la morfología de las valiosas muestras de pacientes. Produce volúmenes muy bajos de desechos, lo que minimiza los costos de manejo y eliminación de desechos.



SOLUCIONES DE FLUJO DE TRABAJO

Conéctese a un futuro de posibilidades.

» BOND LIS-ip

Permite a BOND recibir solicitudes de prueba de su LIS y elimine la entrada redundante de datos.

» RED BOND-ADVANCE

Haga crecer su laboratorio de la manera más inteligente. Conecte y administre hasta 30 BOND en una red, así como todos los reactivos y consumibles.

» CEREBRO

Mejore la seguridad del paciente, la productividad y la personalización de laboratorio en su laboratorio con el seguimiento de muestras CEREBRO y la administración del flujo de trabajo.

ESPECIFICACIONES DEL BOND-III

Dimensiones	790 mm (ancho) x 1378 mm (alto) x 806 mm (profundo)
Peso (en seco)	238 kg
Capacidad de portaobjetos	30
Capacidad del recipiente de reactivos	7 mL, 30 mL y recipientes de titulación
Cantidad de espacios de reactivos	36
Capacidad de los recipientes de reactivos a granel	2 L o 5 L
Capacidad del recipiente de residuos peligrosos	5 L
Capacidad del recipiente de residuos estándar a granel	2 x 5 L
Consumo de energía	1200 VA

LEICA BIOSYSTEMS

Leica Biosystems: una empresa internacional con una sólida red de servicios a clientes de todo el mundo.

Para obtener información de contacto detallada de su oficina de ventas o distribuidor más cercano, visite nuestro sitio web:

LeicaBiosystems.com

Algunos productos no están disponibles en determinadas regiones

SOLO PARA USO DIAGNÓSTICO IN VITRO

Copyright © 2023 de Leica Biosystems Melbourne Pty Ltd, Melbourne, Australia. LEICA y el logotipo de Leica son marcas comerciales registradas de Leica Microsystems IR GmbH. CEREBRO, Novocastra y BOND son marcas comerciales de Leica Biosystems y sus filiales.

1757 ES Rev E - 08/2023