

A M É L I O R E R V O T R E E X P É R I E N C E D E D I A G N O S T I C

APERIO eSLIDE MANAGER

AVEC WEBVIEWER ET CONNECTIVITÉ SIL



Réservé au diagnostic in vitro. Les arguments relatifs à l'utilisation clinique des produits décrits dans le présent contenu n'ont pas reçu l'agrément ou l'approbation de la FDA américaine ou ne sont pas disponibles aux États-Unis.

Advancing Cancer Diagnostics
Improving Lives

Leica
BIO SYSTEMS

APERIO eSLIDE MANAGER AVEC WEBVIEWER ET CONNECTIVITÉ SGL

Le nombre de demandes d'analyses reçues chaque semaine au laboratoire est en constante augmentation, tandis que le nombre de médecins spécialistes n'évolue pas aussi rapidement. Les outils dont votre laboratoire de diagnostic a besoin pour faire face à cette charge de travail croissante doivent évoluer au-delà des instruments optiques inventés il y a 400 ans. **Faites un bon en avant vers votre avenir.**

Débutez votre parcours en pathologie numérique avec des images plein champ de lames de haute qualité obtenues à partir de scanners Aperio à haut débit, et maintenez une qualité de précision grâce au logiciel de gestion d'images Aperio eSlide Manager avec interface WebViewer. Conçue pour accompagner le développement en pathologie numérique pour les médecins, les professionnels de laboratoire et les responsables informatiques, cette solution de gestion d'images de haute qualité s'intègre directement dans votre flux de travail existant grâce au module de connectivité SIL d'Aperio.

Le logiciel Aperio améliore votre expérience de diagnostic grâce aux progrès de la pathologie numérique, concrétisant ainsi les possibilités offertes par l'accès universel aux cas et la collaboration professionnelle sans frontières.

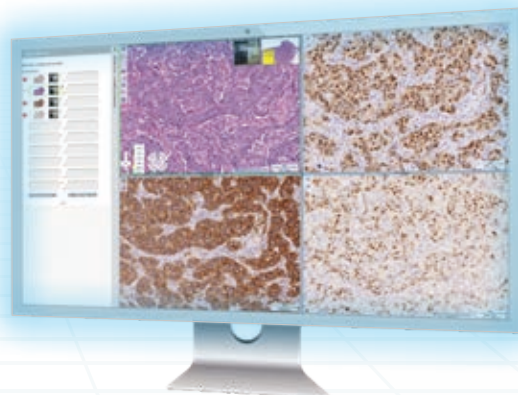


ENRICHISSEZ LA QUALITÉ DE VOS IMAGES

LA QUALITÉ COMME POINT DE DÉPART ET POINT D'ARRIVÉE POUR DE MEILLEURS RÉSULTATS

Les numérisations de haute qualité méritent un système de gestion d'images qui détecte, stocke et fournit des métadonnées et des images plein champ de lames exactement au moment et à l'endroit voulus pour les diagnostics :

- Des synchronisations simultanées peuvent être réalisées avec les dossiers antérieurs et actuels, dans la même fenêtre.
- La fonctionnalité de conférence intégrée à la plateforme Aperio eSlide Manager permet aux pathologistes de collaborer et de partager leurs connaissances et leurs avis médicaux.



AMÉLIOREZ LA GESTION DE VOS IMAGES

LA CAPTURE DES MÉTADONNÉES OPTIMISE L'EFFICACITÉ OPÉRATIONNELLE

La liste de travail SIL est votre point d'entrée dans un espace organisé d'Aperio dédié aux dossiers :

- L'Aperio eSlide Manager fonctionne en arrière-plan, en utilisant des métadonnées à code-barres pour assembler automatiquement des images plein champ de lames dans des dossiers désignés par le SIL.
- Le WebViewer se lance directement à partir du SIL en fonction des métadonnées contenues dans l'eSlide Manager d'Aperio.
- La recherche avancée de métadonnées de lame facilite la gestion des cas avec possibilité de récupérer des images de cas antérieurs, à des fins de comparaison.



ÉTENDEZ VOTRE FLUX DE TRAVAIL AXÉ SUR LE SIL

UN FLUX DE TRAVAIL PRATIQUE EN PATHOLOGIE NUMÉRIQUE NÉCESSITE UNE INTÉGRATION EN TEMPS RÉEL ET À VALEUR AJOUTÉE DU SIL

Le module de connectivité SIL associe notre flux de travail Aperio eSlide Manager à votre processus administratif spécifique basé sur le SIL afin d'améliorer l'expérience diagnostique du pathologiste.

- Une fois qu'Aperio eSlide Manager a été intégré à votre SIL, le pathologiste peut opérer à partir d'une liste de travail SIL et lancer le WebViewer directement pour consolider son « espace de cas ».
- Les deux systèmes sont maintenus en synchronisation avec les protocoles d'échanges HL7 standard du secteur.



* Le module de connectivité SIL est disponible pour Aperio eSlide Manager, mais il s'agit d'un produit distinct et des coûts supplémentaires y sont associés.

APERIO ESLIDE MANAGER AVEC WEBVIEWER ET CONNECTIVITÉ SIL

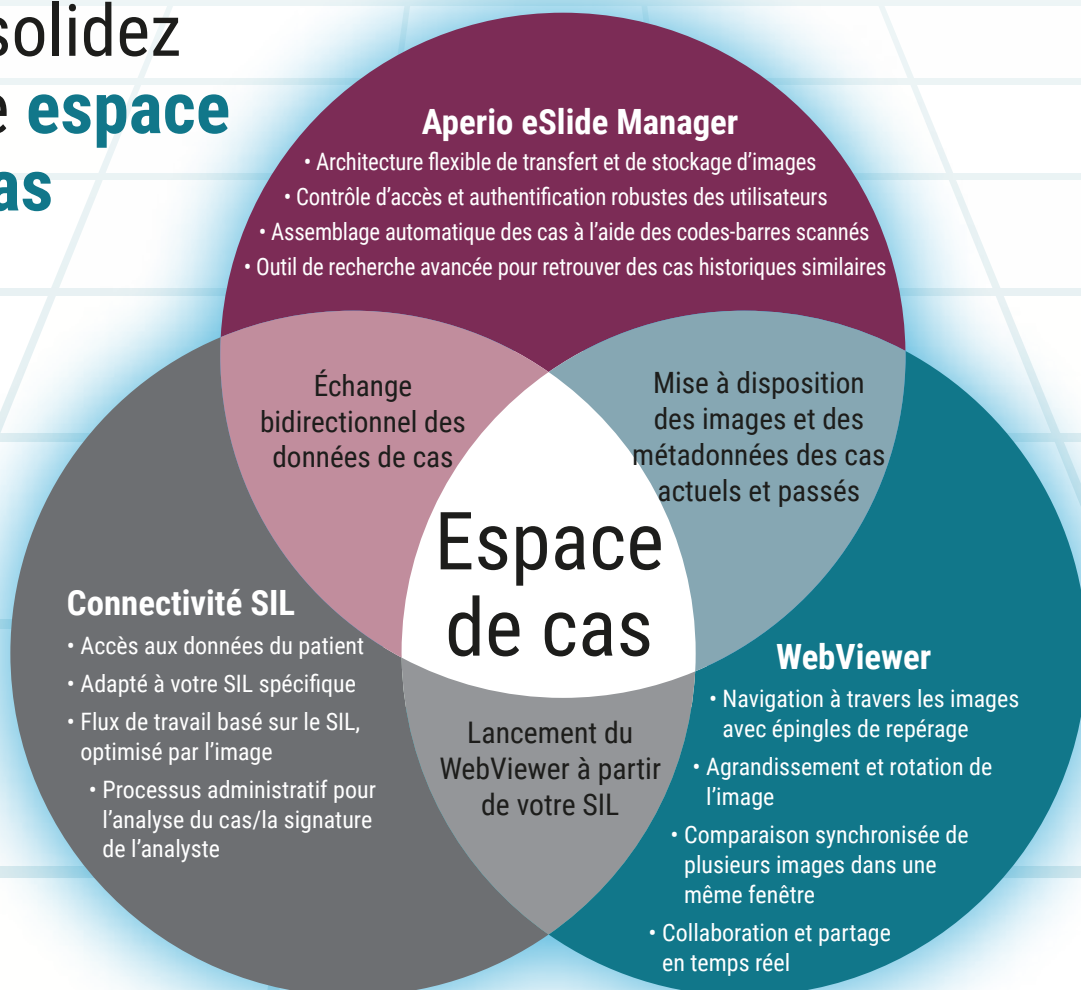
VOTRE FUTUR EN POINT DE MIRE

Nous avons une vision claire des futurs champs d'activité en pathologie qui bénéficieront d'une multitude d'applications d'intelligence artificielle, mais notre priorité est d'aider dès à présent les laboratoires à mener à bien leurs activités avec brio.

UN SYSTÈME COMPLET DE GESTION DES DONNÉES QUE VOUS CONTRÔLEZ

- Reconfigurez facilement les champs de données par défaut pour recueillir des métadonnées utiles, propres à votre organisation, et personnalisez vos mises en page.
- Les configurations personnalisées de métadonnées et le flux de travail simplifié que vous créez sont maintenus même en cas de mise à jour du logiciel.
- Marquez n'importe quel champ de données que vous pourriez utiliser plus tard en tant que filtre pour que les critères de recherche mémorisables soient aussi spécifiques que vous le souhaitez.
- Assurez-vous que les bonnes images parviennent aux bonnes personnes grâce à une structure solide d'autorisations d'utilisateur.

Consolidez votre **espace** de cas





LES FLUX DE TRAVAIL PRINCIPAUX OPTIMISÉS PAR L'IMAGE POUR LES PATHOLOGISTES

Le WebViewer sert à la fois de logiciel de visualisation d'images plein champ de lames numérisées via un navigateur et de portail vers Aperio eSlide Manager, l'épicentre de la solution de pathologie numérique Aperio. Cet outil de diagnostic dynamique se connecte en toute sécurité à une passerelle applicative qui contrôle l'accès aux métadonnées et aux images numérisées stockées sur une infrastructure extensible de serveur d'images.

Avantages pour les pathologistes :

CERTITUDE

- Comparaison du cas actuel aux cas antérieurs de patients pour obtenir le contexte nécessaire, avec la possibilité de synchroniser l'agrandissement de l'image et la rotation de plusieurs images dans la même fenêtre.
- Corroboration de votre diagnostic avec vos collègues et consultation des sous-spécialistes en utilisant des fonctions de communication avancées.
- Simplification de la navigation dans la visualisation des lames via l'utilisation d'épingles pour des présentations de qualité professionnelle.

EFFICACITÉ ET FLEXIBILITÉ

- Le WebViewer se lance directement à partir de la liste de travail SIL, en fonction des métadonnées contenues dans Aperio eSlide Manager
- Grossissement variable (de l'ajustement de l'image à la résolution de balayage la plus élevée) et rotation à 360°
- Des annotations décrivent des zones pour un marquage spécial ou une zone de prélèvement pour des études secondaires



**UN SEUL
FOURNISSEUR,
UNE SOLUTION
COMPLÈTE
POUR LES
PROFESSIONNELS
DE LABORATOIRE**

Plus le nombre de lames traitées par jour augmente, plus vous gagnerez à travailler avec un seul partenaire en pathologie numérique de bout en bout. Les services Aperio de conseils et de mise en service vous aideront à gérer les déploiements les plus complexes impliquant de multiples intégrations et composants de systèmes, en vous garantissant un interlocuteur et une solution uniques.

Avantages pour le professionnel de laboratoire :

QUALITÉ

- Fait de votre laboratoire un centre d'excellence en matière de pathologie numérique

EFFICACITÉ

- La rationalisation du flux de travail permet aux histotechniciens et aux pathologistes de rester motivés et productifs
- Assure le suivi des métadonnées créées dans le cadre de procédures histologiques telles que la dissection et l'inclusion

RÉPUTATION

- Maintient une réputation de premier ordre pour votre laboratoire en matière de qualité de diagnostic et de délai d'exécution

GESTION SIMPLIFIÉE

- Un seul fournisseur vous aide à gérer l'ensemble du flux de travail de la pathologie numérique, du prélèvement des échantillons au rapport final
- L'intégration SIL contribue à la satisfaction et à l'efficacité du personnel de laboratoire et des pathologistes, vous apporte la tranquillité d'esprit et réduit les saisies de données redondantes



UNE ARCHITECTURE SÉCURISÉE ET ÉVOLUTIVE POUR LES RESPONSABLES INFORMATIQUES

L'Aperio eSlide Manager offre une architecture informatique rapide, sécurisée et flexible. Le matériel des scanners peut être placé à proximité des histotechniciens et les serveurs d'images à proximité des examinateurs de cas, le tout relié à un dépôt d'images flexible alimentant un centre d'excellence et de formation en pathologie. L'Aperio eSlide Manager est également une solution de gestion de données robuste et éprouvée qui peut gérer des centaines de milliers de fichiers d'images de plusieurs gigabits et leurs métadonnées, ainsi que le suivi et les réponses à un flux volumineux de messages d'événements.

Avantages pour le responsable informatique :

EXTENSIBLE

- Architecture de réseau en étoile
- Conception modulaire de l'application
- Prise en charge simultanée de 150 utilisateurs accédant en même temps à la base de données (Aperio eSlide Manager Performance Pack)

SÉCURISÉ

- Passerelle unique pour les utilisateurs répartis sur plusieurs sites
- Cybersécurité renforcée : PHP v7, Apache mis à jour, OpenSSL pour le cryptage des données entre le navigateur et les pages web du système, et mots de passe complexes
- Les systèmes d'authentification et d'autorisation des utilisateurs intégrés dans l'application garantissent un accès approprié aux bonnes fonctionnalités et aux bonnes données.

Configuration requise pour le serveur

Composant	Configuration minimale pour le serveur	Configuration recommandée pour le serveur	Configuration requise pour le serveur Performance Pack	Matériel de référence spécifique*
Vitesse du CPU	Processeurs Intel : deux doubles cœurs ou un quadruple cœur à 2,4 GHz ou plus	Processeurs 8 cœurs 2,0 GHz ou plus recommandé	CPU 1 Génération récente à 12 coeurs 2,3 GHz	Intel Xeon Gold 5118 2,3 GHz, 12C/24T, 10,4 GT/s
Espace de disque dur	1 To de stockage DAS, NAS ou SAN (recommandé) RAID pour la redondance	5 To de stockage DAS, NAS ou SAN (recommandé) RAID pour la redondance	RAM 16 Go	2x 8 Go RDIMM, 2666MTs
C: ou espace disque OS disponible	100 Go	100 Go	Disque dur 2x 240 Go disques durs SSD miroir pour le système d'exploitation et les applications	Carte contrôleur Dell BOSS + avec 2M.2 Sticks 240G
Mémoire	4 Go de mémoire vive	16 Go de mémoire vive	Carte réseau 10 Go	Broadcom 57416 2-Port 10 Go Base-T + 5720 2 ports 1 Go
Carte réseau	Carte réseau 1 Go	Cartes réseau doubles 1 Go	Système d'exploitation Windows Server 2016	Système d'exploitation Windows Server 2016
Alimentation électrique	Alimentations électriques redondantes (recommandées)	Alimentations électriques redondantes		
Entrée multimédia	Non requis	DVD (facultatif)		

Spécifications du moniteur

Caractéristique	Spécification
Technologie d'affichage	LED
Résolution	1 920 x 1 200 pixel minimum
Taille de l'écran (mesurée en diagonale)	609,7 mm / 24,0 pouces minimum
Rapport de contraste	1000:1 minimum
Gamme de couleurs	99 % sRGB minimum
Mode d'affichage	sRGB
Luminosité (également appelée luminance)	180 cd/m ² minimum
Couleurs d'affichage	16,7 millions de couleurs minimum
Connectivité	Interface numérique (telle que HDMI, DisplayPort ou USB-C)
Temps de réponse	15 ms maximum
Angle de visualisation	178 degrés minimum
Revêtement non réfléchissant (peut être répertorié comme écran de anti-reflet)	Oui

Station de travail de visualisation

Caractéristique	Spécification
Vitesse du CPU	4 cœurs à 3,6 GHz minimum
Espace de disque dur	80 Go d'espace disque libre minimum
Mémoire	8 Go ou plus recommandé
Carte réseau	Carte réseau de 1 Gigaoctet ou plus rapide
Carte vidéo	2 Go, 64 bits, 32 Go, 256 cœurs minimum
Navigateur	Firefox, Chrome
Système d'exploitation	Windows 10 Entreprise 64 bits

* Recommandé en cas d'extension à plus de 25 utilisateurs simultanés

** Les configurations requises sont facultatives et nécessaires uniquement en cas de prise en charge de plus de 25 (jusqu'à 150) utilisateurs simultanés

Réservé au diagnostic in vitro. Les arguments relatifs à l'utilisation clinique des produits décrits dans le présent contenu n'ont pas reçu l'agrément ou l'approbation de la FDA américaine ou ne sont pas disponibles aux États-Unis.

Leica Biosystems est une société internationale qui dispose d'un solide réseau de services à la clientèle à travers le monde. Pour connaître les coordonnées précises du bureau de ventes ou du distributeur le plus proche de votre localité, rendez-vous sur notre site internet : LeicaBiosystems.com

Leica Biosystems est un leader mondial dans les solutions de gestion et d'automatisation du flux de travail. Unique entreprise à maîtriser le flux de travail complet de la biopsie au diagnostic, nous sommes idéalement positionnés pour éliminer les obstacles entre chacune de ces étapes. Notre mission qui vise à « Faciliter le diagnostic du cancer et Améliorer des vies » est au cœur de notre culture d'entreprise. Nos produits, faciles à utiliser et d'une grande fiabilité, optimisent le flux de travail en laboratoire et garantissent la fiabilité des diagnostics. Nous sommes présents dans plus de 100 pays. Nous avons des sites de production dans 9 pays, des filiales commerciales et de services dans 19 pays, ainsi qu'un réseau international de distributeurs. Le siège de l'entreprise se trouve à Nussloch, en Allemagne. Visitez notre site LeicaBiosystems.com/fr pour de plus amples informations.