

MIGLIORA LA TUA ESPERIENZA DIAGNOSTICA

APERIO eSLIDE MANAGER

CON WEBVIEWER E CONNETTIVITÀ LIS



Per uso diagnostico in vitro. Le dichiarazioni relative all'uso clinico incluse nelle informazioni qui fornite per i prodotti non sono state convalidate né approvate dall'ente statunitense FDA e non sono disponibili negli Stati Uniti.

Advancing Cancer Diagnostics
Improving Lives

Leica
BIO SYSTEMS

APERIO eSLIDE MANAGER CON WEBVIEWER E CONNETTIVITÀ LIS

Il numero di richieste di casi di anatomia patologica in arrivo ogni settimana è in aumento, mentre il numero di professionisti fa fatica a tenere il passo. Gli strumenti di cui il vostro laboratorio ha bisogno per stare al passo con questo crescente carico di lavoro devono progredire tecnologicamente e andare oltre gli strumenti ottici inventati 400 anni fa. **Avanti veloce verso il futuro.**

Comincia il tuo percorso attraverso la digital pathology con immagini del vetrino virtuale ad alta qualità ottenute con gli scanner Aperio a elevata produttività e, allo stesso tempo ottieni la massima precisione di gestione grazie al software di gestione delle immagini Aperio eSlide Manager con interfaccia WebViewer. Progettata per ottimizzare i processi di patologia digitale per patologi, tecnici di laboratorio e responsabili IT, questa soluzione di gestione delle immagini di alta qualità è integrata direttamente nel flusso di lavoro esistente grazie al modulo di connettività LIS Aperio.

Utilizzando la potenza della patologia digitale, il software Aperio migliora l'esperienza diagnostica e mostra il potenziale dell'accesso universale ai casi e della collaborazione professionale senza confini.

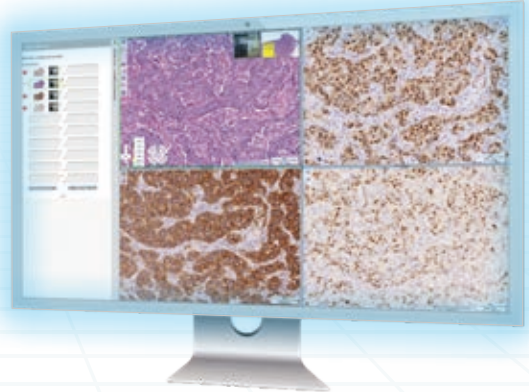


ARRICCHISCI LA QUALITÀ DELLE TUE IMMAGINI

INIZIA DALLA QUALITÀ – RIMANI CON LA QUALITÀ PER PROMUOVERE RISULTATI MIGLIORI

Le scansioni digitali di alta qualità meritano un sistema di gestione delle immagini in grado di rilevare, archiviare e fornire immagini e metadati di immagini di microscopia virtuale esattamente dove e quando necessario per la diagnosi:

- Le sincronizzazioni possono essere eseguite contemporaneamente con casi passati e attuali, nella stessa finestra.
- La funzionalità di videoconferenza all'interno della piattaforma Aperio eSlide Manager consente ai patologi di collaborare e condividere le proprie conoscenze professionali e pareri medici.



MIGLIORA LA GESTIONE DELLE TUE IMMAGINI

L'ACQUISIZIONE DEI METADATI SUPPORTA L'EFFICIENZA OPERATIVA

La lista di lavoro LIS è inserita nello spazio per i casi gestito da Aperio:

- Aperio eSlide Manager funziona in background, utilizzando metadati con codice a barre per assegnare automaticamente i vetrini virtuali ai casi designati dal LIS.
- WebViewer viene avviato direttamente dal LIS in base ai metadati in Aperio eSlide Manager.
- La ricerca avanzata dei metadati dei vetrini facilita la gestione dei casi con il recupero di immagini da casi passati, a scopo di confronto.



ESTENDI IL WORKFLOW BASATO SU LIS

UN FLUSSO DI LAVORO PRATICO DI PATOLOGIA DIGITALE RICHIEDE UN'INTEGRAZIONE LIS A VALORE AGGIUNTO E IN TEMPO REALE

Il modulo di connettività LIS unisce il flusso di lavoro di Aperio eSlide Manager con il processo amministrativo specifico basato su LIS per migliorare l'esperienza diagnostica del patologo.

- Una volta che Aperio eSlide Manager è stato integrato con LIS, il patologo è in grado di operare da una lista di lavoro LIS e avviare direttamente WebViewer direttamente per consolidare lo "spazio per i casi".
- Entrambi i sistemi sono sincronizzati con i protocolli di comunicazione HL7 standard del settore.



* Il modulo di connettività LIS è disponibile per Aperio eSlide Manager, ma è un prodotto separato con costi aggiuntivi associati.

APERIO eSLIDE MANAGER CON WEBVIEWER E CONNETTIVITÀ LIS

IL FUTURO IN PRIMO PIANO

Abbiamo una visione chiara di come saranno i flussi di lavoro in futuro, agevolati da una vasta gamma di applicazioni di intelligenza artificiale, ma sappiamo che il nostro compito è aiutare i laboratori a operare in modo eccellente, adesso.

UN SISTEMA COMPLETO DI GESTIONE DEI DATI CHE È POSSIBILE CONTROLLARE

- È possibile riconfigurare facilmente i campi di dati predefiniti per acquisire metadati preziosi e unici per l'organizzazione e personalizzare i layout di pagina
- Le configurazioni personalizzate dei metadati e il flusso di lavoro semplificato creato vengono conservati anche dopo eventuali aggiornamenti software
- Contrassegnando ogni campo dati che potrebbe essere utilizzato in seguito come filtro, i criteri di ricerca salvabili diventano unici, come è necessario che siano
- Una solida struttura di autorizzazione utenti garantisce che le immagini giuste arrivino alle persone giuste

Consolida lo spazio per i casi





FLUSSO DI LAVORO ESSENZIALE OTTIMIZZATO PER LE IMMAGINI PER I PATOLOGI

Aperio eSlide Manager WebViewer aiuta il patologo sia come visualizzatore di immagini di vetrini virtuali su browser sia come portale in Aperio eSlide Manager, l'epicentro della soluzione di patologia digitale Aperio. Questo strumento diagnostico dinamico si connette in modo sicuro a un Data Server gateway che controlla l'accesso ai metadati e alle immagini scansionate che si trovano su un'infrastruttura Image Server scalabile.

Vantaggi per i patologi

AFFIDABILITÀ

- Confrontare il caso attuale con i casi di pazienti precedenti per fornire il contesto necessario, e possibilità di sincronizzare l'ingrandimento e la rotazione di più immagini all'interno della stessa finestra.
- Corroborare la diagnosi con colleghi e consulenti specialisti che utilizzano funzioni di comunicazione avanzate.
- Semplificare la navigazione dei vetrini per presentazioni professionali di qualità grazie al comodo Pin Drops.

EFFICIENZA E FLESSIBILITÀ

- WebViewer viene avviato direttamente dalla lista di lavoro LIS in base ai metadati in Aperio eSlide Manager
- Ingrandimento variabile (dall'adattamento dell'immagine alla massima risoluzione di scansione) e rotazione di 360°
- Le annotazioni delineano le aree per una colorazione speciale o una zona di raccolta per studi ausiliari



UN UNICO FORNITORE, SOLUZIONE TOTALE PER I PROFESSIONISTI DI LABORATORIO

I vantaggi di lavorare con un partner di patologia digitale end-to-end aumentano man mano che il numero di vetrini aumenta giorno dopo giorno. I servizi di consulenza e implementazione Aperio possono aiutare a muoversi anche nei contesti più complessi che coinvolgono più integrazioni e componenti di sistema, garantendo un unico punto di contatto ed elevata risoluzione.

Vantaggi per i professionisti di laboratorio

QUALITÀ

- Rendere il proprio laboratorio un centro di eccellenza nella patologia digitale

EFFICIENZA

- Il flusso di lavoro ottimizzato mantiene tecnici e patologi motivati e produttivi
- Monitoraggio dei metadati creati nelle altre fasi istologiche come riduzione e inclusione

REPUTAZIONE

- Garantire una reputazione esemplare per il laboratorio in termini di diagnosi di alta qualità e tempi di risposta

FACILITÀ DI GESTIONE

- Un unico fornitore aiuta a gestire l'intero flusso di lavoro della patologia digitale, dall'acquisizione dei campioni al referto finale
- L'integrazione con il LIS mantiene il personale di laboratorio e i patologi soddisfatti ed efficienti, offre tranquillità e riduce l'immissione di dati ridondanti



ARCHITETTURA SICURA E SCALABILE PER I RESPONSABILI IT

Aperio eSlide Manager offre un'architettura IT veloce, sicura e flessibile. Lo scanner può trovarsi vicino ai tecnici e i server di immagini vicino a revisori dei casi, tutti collegati a un magazzino per le immagini flessibile in grado di supportare un centro di eccellenza e formazione nel campo dell'anatomia patologica. Aperio eSlide Manager è anche una soluzione affidabile per la gestione dei dati in grado di gestire centinaia di migliaia di file di immagini multi-gigabit e i relativi metadati, oltre a tracciare e rispondere a un flusso elevato di messaggi di eventi.

Vantaggi per il responsabile IT

SCALABILITÀ

- Architettura di rete hub e spoke
- Struttura modulare delle applicazioni
- Supporta 150 utenti che accedono contemporaneamente al database (Aperio eSlide Manager Performance Pack)

SICUREZZA

- Un unico gateway per utenti in più sedi
- Maggiore sicurezza informatica: PHP v7, Apache aggiornato, OpenSSL per la crittografia dei dati tra le pagine web del browser e del sistema, e password complesse
- L'autenticazione e l'autorizzazione degli utenti in-app garantiscono che le persone giuste abbiano accesso alle funzionalità e ai dati giusti

Requisiti del server

Componente	Requisiti minimi del server	Requisiti consigliati per il server	Requisiti del server Performance Pack	Hardware di riferimento specifico*
Velocità della CPU	2 Dual Core o 1 Quad Core Intel 2,4 GHz o superiore	Processori a 8 core 2,0 GHz o superiore consigliati	CPU 1. CPU 12-core da 2,3 GHz di ultima generazione	Intel Xeon Gold 5118 2.3G, 12C/24T, 10.4GT
Spazio su hard disk	1 TB per archiviazione DAS, NAS o SAN (consigliato) RAID per ridondanza	5 TB per archiviazione DAS, NAS o SAN (consigliato) RAID per ridondanza	RAM 16 GB	2 RDIMM da 8GB, 2666MTs
Spazio disponibile su unità C: o OS	100GB	100GB	Disco rigido, 2 dischi rigidi SSD con mirroring da 240GB per sistema operativo e applicazioni	Scheda di controllo Dell BOSS + con 2M.2 Stick 240G
Memoria	4GB RAM	16GB RAM	Scheda di rete 10GB	Broadcom 57416 2 Porte 10 Gb Base-T + 5720 2 Porte 1 Gb
Scheda di rete	Scheda di rete da 1GB	Schede di rete doppie da 1GB	OS Windows Server 2016	OS Windows Server 2016
Alimentazione	Alimentatori ridondanti (consigliati)	Alimentatori ridondanti		
Ingresso supporti	Non necessario	DVD (opzionale)		

Specifiche del monitor

Caratteristica	Specifica
Tecnologia di visualizzazione	LED
Risoluzione	1.920 x 1.200 pixel minimo
Dimensioni dello schermo (misurate diagonalmente)	609,7 mm / 24,0 pollici minimo
Rapporto di contrasto	1000:1 minimo
Gamma colori	99% sRGB minimo
Modalità di visualizzazione	sRGB
Luminosità (chiamata anche luminanza)	180 cd/m ² minimo
Colori visualizzazione	16,7M di colori minimo
Connettività	Interfaccia digitale (ad es. HDMI, DisplayPort o USB-C)
Tempo di risposta	15ms massimo
Angolo di visualizzazione	178 gradi minimo
Rivestimento non riflettente (può essere indicato come Schermo antiriflesso)	Sì

* Consigliato per l'espansione a più di 25 utenti simultanei

** I requisiti sono opzionali e necessari solo quando occorre supportare più di 25 utenti simultanei (e fino a 150)

Workstation di visualizzazione

Caratteristica	Specifica
Velocità della CPU	4 core a 3,6 GHz minimo
Spazio su hard disk	Almeno 80 GB di spazio libero su disco
Memoria	Consigliati minimo 8 GB
Scheda di rete	Scheda di rete di 1 Gb o più veloce
Scheda video	2GB, 64-bit, 32GB, 256 core minimo
Browser	Firefox, Chrome
Sistema operativo	Windows 10 Enterprise a 64 bit

Leica Biosystems è un'azienda internazionale con un'efficiente rete di assistenza clienti in tutto il mondo. Per informazioni di recapito dettagliate sull'ufficio vendite o il distributore più vicino, visitare il nostro sito Web: LeicaBiosystems.com

Per uso diagnostico in vitro. Le dichiarazioni relative all'uso clinico incluse nelle informazioni qui fornite per i prodotti non sono state convalidate né approvate dall'ente statunitense FDA e non sono disponibili negli Stati Uniti.

Leica Biosystems è un leader mondiale nelle soluzioni di automazione del flusso di lavoro. In quanto unica azienda con un workflow dalla biopsia alla diagnosi, vantiamo una posizione esclusiva che ci consente di eliminare le barriere tra ciascuna di queste fasi. La nostra mission di "Progredire nella diagnostica oncologica e migliorare la vita delle persone" è al centro della nostra cultura aziendale. I nostri prodotti facili da usare e sempre affidabili migliorano l'efficienza del flusso di lavoro e la sicurezza diagnostica. L'azienda è rappresentata in più di 100 paesi. Possiede stabilimenti di produzione in 9 paesi e uffici commerciali e di assistenza tecnica in altri 19, oltre a una rete di distributori internazionale. La sede della società si trova a Nussloch, in Germania. Visitate LeicaBiosystems.com per ulteriori informazioni.