

MELHORE A SUA EXPERIÊNCIA DE DIAGNÓSTICO

APERIO eSLIDE MANAGER

COM WEBVIEWER E CONEXÃO AO LIS

Para uso em diagnóstico in vitro. As reivindicações de utilização clínica descritas para os produtos nas informações fornecidas não foram aprovadas nem homologadas pela FDA dos EUA ou não estão disponíveis nos Estados Unidos da América.

Advancing Cancer Diagnostics
Improving Lives

Leica
BIO SYSTEMS

APERIO eSLIDE MANAGER COM WEBVIEWER E CONEXÃO AO LIS

O número de pedidos de serviço de patologia que chegam todas as semanas está a aumentar, enquanto o número de profissionais com formação adequada mal consegue acompanhar o ritmo. As ferramentas de que o seu laboratório de diagnóstico necessita para fazer frente a esta carga de trabalho crescente têm de evoluir para além dos instrumentos óticos inventados há 400 anos. **Avance rapidamente para o seu futuro.**

Comece o seu percurso de patologia digital com imagens inteiras de lâminas de alta qualidade, obtidas a partir de scanners Aperio de alto rendimento e mantenha a qualidade de precisão com o software de gestão de imagem Aperio eSlide Manager com interface WebViewer. Concebida para otimizar processos de patologia digital para patologistas, profissionais de laboratório e gestores de TI, esta solução de gestão de imagem de alta qualidade é integrada diretamente no seu fluxo de trabalho existente com o módulo de conexão ao Aperio LIS.

O software Aperio eleva a sua experiência de diagnóstico usando o poder da patologia digital, manifestando o potencial do acesso universal a casos e colaboração profissional sem fronteiras.

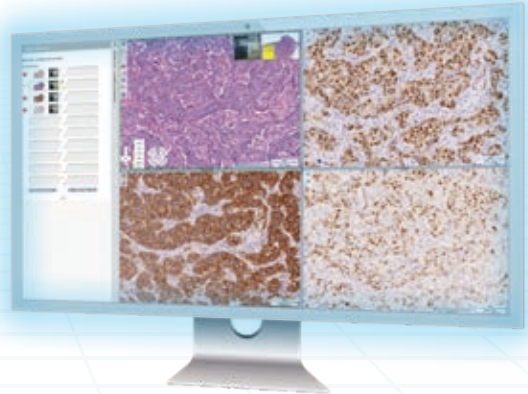


ENRIQUEÇA A SUA QUALIDADE DE IMAGEM

COMECE COM QUALIDADE – MANTENHA A QUALIDADE PARA PROMOVER MELHORES RESULTADOS

As digitalizações digitais de alta qualidade merecem um sistema de gestão de imagem que detete, armazene e disponibilize imagens de lâmina completa e metadados exatamente onde e quando necessário para diagnóstico:

- As sincronizações podem ser feitas com casos passados e atuais ao mesmo tempo, na mesma janela.
- A funcionalidade de conferência na plataforma Aperio eSlide Manager permite aos patologistas colaborar e partilhar os seus conhecimentos e opiniões médicas.



MELHORE A SUA GESTÃO DE IMAGENS

A CAPTURA DE METADADOS SUPORTA A EFICIÊNCIA OPERACIONAL

A lista de trabalho do LIS é o seu ponto de entrada num espaço de caso seleccionado no Aperio:

- O Aperio eSlide Manager trabalha em segundo plano, utilizando metadados com códigos de barras para montar automaticamente imagens de lâminas completas em processos designados pelo LIS.
- O WebViewer é iniciado diretamente a partir do LIS com base nos metadados no Aperio eSlide Manager.
- A pesquisa avançada de metadados de lâminas facilita a gestão de casos com a recuperação de imagens de casos anteriores, para fins de comparação.



ESTENDA O FLUXO DE TRABALHO ORIENTADO POR LIS

UM FLUXO DE TRABALHO PRÁTICO DE PATOLOGIA DIGITAL REQUER INTEGRAÇÃO LIS EM TEMPO REAL E VALOR ACRESCENTADO

O módulo de conexão ao LIS une o nosso fluxo de trabalho do Aperio eSlide Manager ao seu processo administrativo baseado no LIS específico para melhorar a experiência de diagnóstico do patologista.

- Assim que o Aperio eSlide Manager tiver sido integrado no seu LIS, o patologista pode operar a partir de uma lista de trabalho do LIS e iniciar o WebViewer diretamente para consolidar o seu “espaço do caso”.
- Ambos os sistemas são mantidos sincronizados com os protocolos de comunicação HL7 padrão da indústria.

* O módulo de conexão ao LIS está disponível para o Aperio eSlide Manager, mas é um produto separado e estão associados custos adicionais.



Para uso em diagnóstico in vitro. As reivindicações de utilização clínica descritas para os produtos nas informações fornecidas não foram aprovadas nem homologadas pela FDA dos EUA ou não estão disponíveis nos Estados Unidos da América.

APERIO eSLIDE MANAGER COM WEBVIEWER E CONEXÃO AO LIS

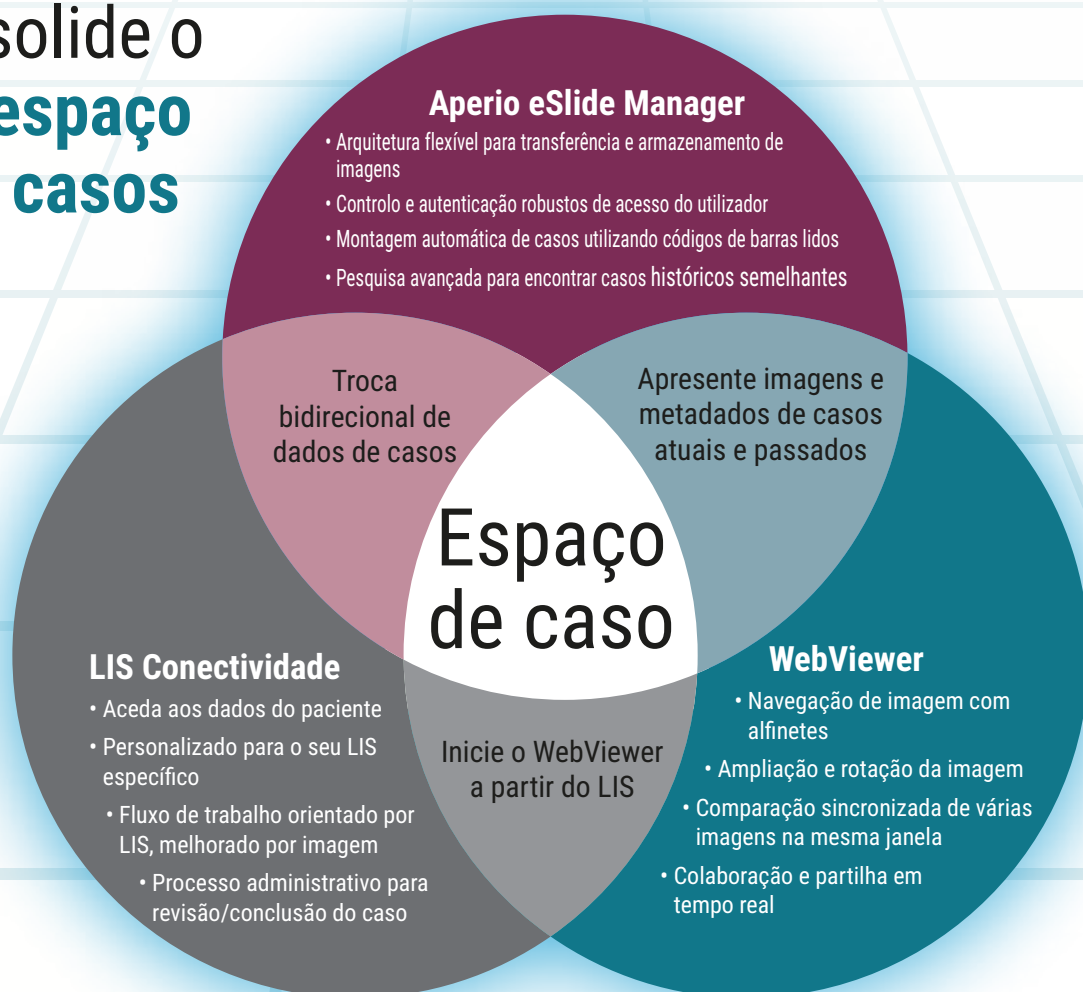
O SEU FUTURO EM FOCO

Temos uma visão clara de futuros fluxos de trabalho de patologia que serão ajudados por uma riqueza de aplicações de inteligência artificial, mas sabemos que o nosso sucesso é ajudar os laboratórios a executar de forma brilhante agora.

UM SISTEMA DE GESTÃO DE DADOS ABRANGENTE QUE CONSEGUE CONTROLAR

- Reconfigure facilmente os campos de dados predefinidos para capturar metadados valiosos exclusivos da sua organização e personalizar esquemas de página
- As configurações personalizadas de metadados e fluxo de trabalho simplificado que cria são mantidas mesmo através de atualizações de software
- Assinale qualquer campo de dados que possa usar mais tarde como filtro e os seus critérios de pesquisa válidos tornam-se tão únicos quanto necessário
- Certifique-se de que as imagens certas chegam às pessoas corretas com uma estrutura robusta de permissão do utilizador

Consolide o seu **espaço para casos**





FLUXO DE TRABALHO MELHORADO DE IMAGEM ESSENCIAL PARA PATOLOGISTAS

O Aperio eSlide Manager WebViewer serve ao patologista como um visualizador de imagens de lâmina completa digital baseado no navegador e como um portal para o Aperio eSlide Manager, o epicentro da solução de patologia digital Aperio. Esta ferramenta de diagnóstico dinâmica liga-se de forma segura a um Servidor de Dados de gateway que controla o acesso a metadados e a imagens digitalizadas localizadas numa infraestrutura ajustável do Servidor de Imagem.

Vantagens para os patologistas:

CONFIANÇA

- Compare o caso atual com os casos de pacientes anteriores para fornecer o contexto necessário, com a capacidade de sincronizar a ampliação da imagem e a rotação de várias imagens na mesma janela.
- Corrobore o seu diagnóstico com colegas e consulta subspecialistas usando funcionalidades avançadas de comunicação.
- Agilize a navegação nas lâminas para apresentações de qualidade profissional utilizando alfinetes.

EFICIÊNCIA E FLEXIBILIDADE

- O WebViewer inicia diretamente a partir da lista de trabalho do LIS com base nos metadados no Aperio eSlide Manager
- Ampliação variável (desde o ajuste da imagem até à resolução de digitalização mais elevada) e rotação de 360°
- As anotações delineiam áreas para uma coloração especial ou uma zona de colheita para estudos auxiliares



UM FORNECEDOR, SOLUÇÃO COMPLETA PARA PROFISSIONAIS DE LABORATÓRIO

As vantagens de trabalhar com um parceiro de patologia digital de ponta a ponta aumentam à medida que o número de lâminas processadas por dia aumenta. Os serviços de consultoria e implementação Aperio podem ajudá-lo a navegar até mesmo nas implementações mais complexas envolvendo várias integrações e componentes de sistema, garantindo que tem um único ponto de contacto e resolução.

Vantagens para o profissional de laboratório:

QUALIDADE

- Mantenha o seu laboratório como um centro de excelência na patologia digital

EFICIÊNCIA

- O fluxo de trabalho simplificado mantém os histotécnicos e patologistas motivados e produtivos
- Acompanhe os metadados criados em procedimentos histológicos, tais como a utilização em macroscopia e incorporação

REPUTAÇÃO

- Sustente uma reputação exemplar para o seu laboratório nas áreas de diagnósticos de alta qualidade e tempo de resposta

FÁCIL DE GERIR

- Um único fornecedor ajuda-o a gerir todo o fluxo de trabalho de patologia digital – desde a captura de amostras até ao relatório final
- A integração com o LIS mantém o pessoal do laboratório e os patologistas satisfeitos e eficientes, dá-lhe tranquilidade e reduz a entrada redundante de dados



ARQUITETURA SEGURA E AJUSTÁVEL PARA GESTORES DE TI

O Aperio eSlide Manager oferece uma arquitetura de TI rápida, segura e flexível. O hardware do scanner pode estar próximo de histotécnicos e servidores de imagens perto de revisores de casos – todos ligados a um repositório de imagens flexível que suporta um centro de excelência patológica e ensino. O Aperio eSlide Manager é também uma solução de gestão de dados robusta e comprovada que pode lidar com centenas de milhares de ficheiros de imagem com vários gigas e os seus metadados, bem como acompanhar e responder a um grande fluxo de mensagens de eventos.

Vantagens para o gestor de TI:

AJUSTÁVEL

- Arquitetura de rede Hub e raios
- Design de aplicação modular
- Suporta 150 utilizadores simultâneos que acedem simultaneamente à base de dados (Aperio eSlide Manager Performance Pack)

SEGURO

- Gateway único para utilizadores em várias localizações
- Cibersegurança melhorada: PHP v7, Apache atualizado, OpenSSL para Encriptação de Dados entre páginas web do navegador e do sistema e palavras-passe complexas
- A autenticação e autorização do utilizador na aplicação garantem que as pessoas certas têm acesso à funcionalidade e aos dados certos

Requisitos do servidor

Componente	Requisitos Mínimos do Servidor	Requisitos recomendados do servidor	Requisitos do Servidor de Pacotes de Desempenho	Hardware de referência específico*
Velocidade da CPU	Dois dual-core ou um Quad-core Intel 2.4 GHz ou superior	Processadores de 8 núcleos a 2.0 GHz ou superior recomendados	CPU 1 Geração recente de 12 núcleos CPU de 2,3 GHz	Intel Xeon Gold 5118 2.3G, 12C/24T, 10.4GT
Espaço em disco rígido	1 TB de armazenamento DAS, NAS ou SAN (recomendado) RAID para redundância	5 TB de armazenamento DAS, NAS ou SAN (recomendado) RAID para redundância	16 GB de RAM	2x 8GB RDIMM, 2666MTs
Espaço disponível na unidade C: ou OS	100 GB	100 GB	Unidades de disco rígido 2x de disco rígido SSD espelhadas de 240GB para SO e aplicações	Placa de controlador Dell BOSS + com 2M.2 Sticks 240G
Memória	4 GB de RAM	16 GB de RAM	Placa de rede 10GB	Broadcom 57416 2 Port 10Gb Base-T + 5720 2 Porta 1Gb
Cartão de rede	Placa de rede de 1GB	Cartões de rede duplos de 1GB	OS Windows Server 2016	OS Windows Server 2016
Alimentação elétrica	Fontes de alimentação redundantes (recomendado)	Fontes de alimentação redundantes		
Entrada de multimédia	Não necessário	DVD (opcional)		

Especificações do monitor

Funcionalidade	Especificação
Tecnologia de ecrã	LED
Resolução	Mínimo de 1920 x 1200 píxeis
Tamanho do ecrã (medido na diagonal)	Mínimo de 609,7 mm / 24,0 polegadas
Relação de contraste	Mínimo de 1000:1
Gama de cores	Mínimo de 99% de sRGB
Modo de exibição	sRGB
Brilho (também chamado de luminosidade)	180 cd/m ² no mínimo
Cores de exibição	16,7 milhões de cores no mínimo
Conectividade	Interface digital (como HDMI, DisplayPort ou USB-C)
Tempo de resposta	15 ms no máximo
Ângulo de visualização	Mínimo de 178 graus
Revestimento não refletor (pode ser indicado como Ecrã de brilho)	Sim

* Recomendado ao expandir para mais de 25 utilizadores simultâneos

** Os requisitos são opcionais e apenas são necessários se precisar de suportar utilizadores simultâneos maiores do que 25 (e até 150)

Ver estação de trabalho

Funcionalidade	Especificação
Velocidade da CPU	4 núcleos a um mínimo de 3,6 GHz
Espaço em disco rígido	Mínimo de 80 GB de espaço livre em disco
Memória	8 GB ou mais recomendado
Cartão de rede	Cartão de rede 1 Gigabit ou mais rápido
Cartão de vídeo	2GB, 64-bit, 32GB, 256 Núcleos no mínimo
Navegador	Firefox, Chrome
Sistema operativo	Windows 10 Enterprise de 64 bits

Para uso em diagnóstico in vitro. As reivindicações de utilização clínica descritas para os produtos nas informações fornecidas não foram aprovadas nem homologadas pela FDA dos EUA ou não estão disponíveis nos Estados Unidos da América.

A Leica Biosystems é líder mundial em soluções de fluxo de trabalho e automatização. Sendo a única empresa que controla o fluxo de trabalho desde a biopsia até ao diagnóstico, estamos exclusivamente posicionados para derrubar barreiras entre cada uma destas etapas. A nossa missão "Advancing Cancer Diagnostics, Improving Lives" ("A promover o avanço dos diagnósticos de cancro, A melhorar vidas") está no âmago da nossa cultura empresarial. As ofertas fáceis de utilizar e consistentemente fiáveis ajudam a melhorar a eficiência do fluxo de trabalho e a confiança no diagnóstico. A empresa está representada em mais de 100 países. Possui fábricas em 9 países, organizações de serviços e vendas em 19 países e uma rede internacional de distribuidores. A empresa está sediada em Nussloch, Alemanha. Visite LeicaBiosystems.com para mais informações.

A Leica Biosystems é uma empresa internacional com uma forte rede de apoio ao cliente em todo o mundo. Para obter informações detalhadas sobre o escritório de vendas ou distribuidor mais perto de si, visite o nosso website: LeicaBiosystems.com